

## ACCESSORI KIT MULTIFUNZIONE

Il **KIT MULTIFUNZIONE** Fireco offre ai clienti una colonna telescopica completa e funzionale. Questo kit soddisfa le necessità dei clienti più esigenti, che desiderano avere tutte le funzioni della colonna telescopica in un unico pacchetto, permettendo il controllo di tutte le funzioni tramite un unico comando.

Il telecomando multifunzione, che comunica con la scheda elettronica integrata, consente di gestire tutte le funzioni dell'unità attraverso un'interfaccia semplice e intuitiva.

Grazie alle più recenti tecnologie nel settore automotive, sono stati progettati collegamenti semplici e sicuri al sistema del veicolo, utilizzando connettori a tenuta di polvere e impermeabili, che facilitano il lavoro di carrozzieri e l'eventuale assistenza post-vendita.



## CONFIGURAZIONE MULTIFUNZIONE



### COLONNA TELESCOPICA

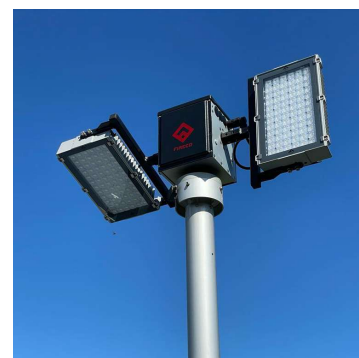
La colonna telescopica pneumatica rappresenta la struttura portante dell'intero kit multifunzione. Essa supporta l'intero sistema di illuminazione, composto da una testa combinata e dai fari alimentati tramite connettori plug & play. Sono disponibili diversi modelli di colonne, con diametri e altezze differenti, per adattarsi alle varie esigenze operative.



### TESTE FARI

Oltre alla colonna, gli elementi essenziali sono i fari, che possono essere montati su una testa combinata (T&T o Inside Focus) oppure direttamente sulla testa a 360°. Sono tutti dotati di componenti LED ad alta efficienza, a bassa tensione e con ridotto consumo energetico, garantendo elevata intensità luminosa.

53



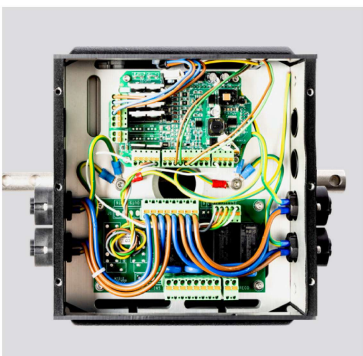
### UNITÀ INCLINABILI E ROTANTI (TILT & TURN)

Le unità Tilt & Turn di Fireco sono diventate uno standard in combinazione con le colonne Partner. Il sistema è sicuro, affidabile e di facile gestione, e permette di inclinare e ruotare i fari da 0° a 365°. Il prodotto è disponibile in diverse versioni, capaci di sostenere diversi carichi e di consentire l'inclinazione simultanea o indipendente dei fari.



#### TELECOMANDO PER TUTTE LE FUNZIONI

Il telecomando multifunzione FIRECO permette di controllare tutte le funzioni della colonna con un unico dispositivo. Il telecomando è facile e sicuro da usare, grazie al blocco automatico della tastiera e alle funzioni intuitive. La colonna fornita con il telecomando multifunzione è completa di scheda elettronica e gruppo elettrovalvole.



#### SCHEDA ELETTRONICA

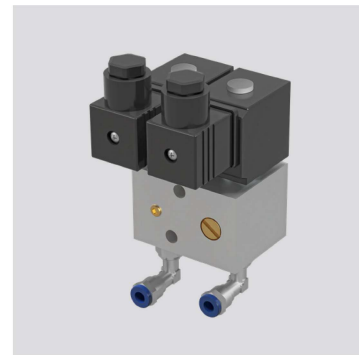
Il sistema multifunzione è controllato da una scheda elettronica a doppio strato montata all'interno dell'unità combinata. Caratteristiche principali:

- Protezione contro interferenze esterne
- Intervallo di tensione in ingresso: da 9 a 36 VDC
- Protezione contro picchi di tensione elevati
- Protezione contro cortocircuiti sui motori dell'unità Tilt & Turn
- Protezione contro cortocircuiti sulle elettrovalvole
- Memorizzazione di tutti i dati vitali per il funzionamento nel microprocessore, simile alle "scatole nere" degli aerei
- LED di avviso sul telecomando
- Modulo radio 2,4 GHz per una trasmissione dei dati più rapida e senza interferenze

#### MICROINTERRUTTORE

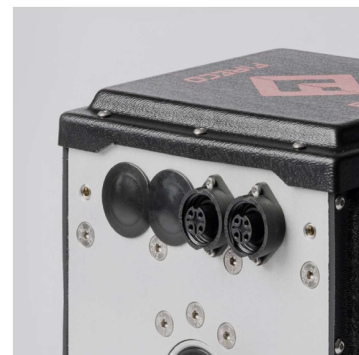
La funzione del microinterruttore è quella di segnalare quando la colonna è estesa. Il cliente può collegarlo a un segnale visivo o acustico all'interno della cabina, per evitare di guidare con la colonna ancora estesa.

Inoltre, la funzione di messa a riposo automatica può essere collegata al sistema del freno a mano, in modo che, rilasciando il freno, la colonna ritorni automaticamente alla posizione di partenza.



#### GRUPPO ELETTROVALVOLE

Il gruppo elettrovalvole serve a garantire l'estensione e la chiusura della colonna. È realizzato in alluminio anodizzato e funziona da 12 V DC a 230 V AC, risultando quindi molto versatile. Inoltre, può essere facilmente collegato anche a distanza, in un'altra posizione. L'unità può essere installata in due configurazioni diverse, a seconda delle esigenze del cliente: con le bobine posizionate opposte tra loro oppure, per una configurazione più compatta, con le bobine parallele.



#### CONNETTORI PER FARI

I fari sono collegati all'unità Tilt & Turn Spark tramite connettori rapidi, in modo che la connessione (così come la sostituzione o la rimozione per manutenzione) sia rapida e semplice; inoltre, i connettori sono robusti, sicuri e impermeabili (grado di protezione IP67).



#### CONNETTORI AUTOMOTIVE (OPZIONALI)

I connettori automotive consentono un'installazione rapida e sicura.

## CONNETTORI AUTOMOTIVE

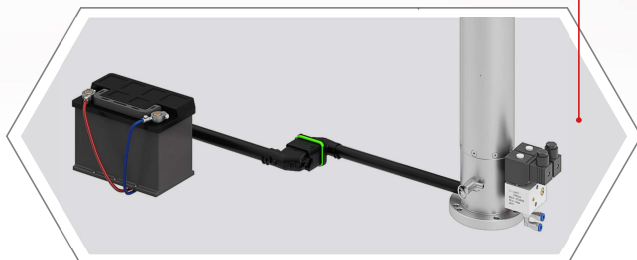
56



Elettronica direttamente integrata nell'unità tilt & turn: non è necessario spazio aggiuntivo sul veicolo per scatole di collegamento.

### CONNETTORI AUTOMOTIVE

I connettori automotive semplificano sensibilmente l'installazione. A differenza dei processi di cablaggio tradizionali, che richiedono spelatura, torsione e fissaggio dei cavi nelle morsettiere, questi connettori offrono una soluzione rapida, affidabile, impermeabile e senza attrezzi. Non solo semplificano le connessioni, ma semplificano anche l'assemblaggio, supportando una produzione e consegna più rapida.



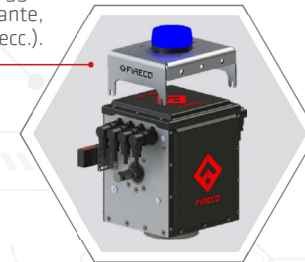
57

## TILT & TURN SPARK CON SISTEMA MULTIFUNZIONE

Electronica integrata:

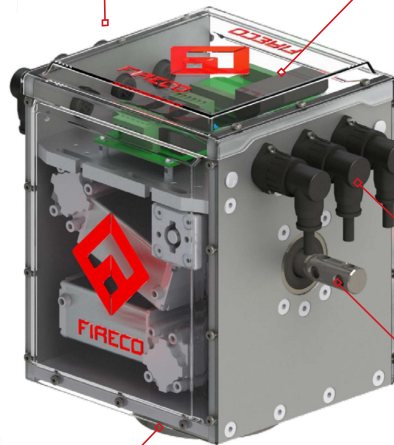
- Scheda elettronica a doppio strato che controlla tutte le funzioni della colonna
- Scheda relais per l'accensione/spengimento dei fari.

Interfaccia di montaggio  
(telecamera, faro rotante,  
LED direzionale ecc.).



Unità tilt & turn Spark:

- disponibile con rotazione e inclinazione 0-365° o 0 ±180°.
- disponibile con rotazioni/inclinazioni intermedie o 0±180°
- disponibile con 2 motori per rotazione e inclinazione simultanea oppure 3 motori per rotazione e inclinazione indipendente.



Connettori rapidi per proiettori: fino a 8 per unità tilt & turn.

Perni per un facile montaggio delle staffe dei proiettori.

Unità con IP65  
Può essere fornita con logo personalizzato.

## TILT & TURN SPARK 2 -3 MOTORI

Compatta e facile da usare, con un carico massimo in testa di 60 kg. Disponibile in 12V e 24V, è adatta alle applicazioni più comuni. Può essere fornita con una coppia di connettori per ciascun faro ed è disponibile con due o tre motori, per permettere di ruotare e inclinare gli accessori montati: simultaneamente con 2 motori o separatamente con 3 motori. Tutte le funzioni sono controllate tramite telecomando multifunzione (disponibile con filo, radio o Smart).



### Versione 2 motori

- peso 10 kg
- carico massimo: 20+20 kg

### Versione 3 motori

- peso 12 kg
- carico massimo: 25+25 kg

### Dati elettrici

- tensione di alimentazione: 12-24 V DC
- potenza massima del motoriduttore: 72 W\*
- consumi massimo del motoriduttore: 6/3 A\*

\* Questi dati si riferiscono a un singolo attuatore; a seconda della versione dell'unità T&T (2 o 3 motori), la potenza totale sarà rispettivamente due o tre volte il valore indicato.

68

## TILT & TURN SPARK PLUS 2 -3 MOTORI

Il sistema Tilt & Turn Spark Plus è in grado di ruotare e inclinare carichi con un peso fino al 60% maggiore rispetto alla versione Spark, permettendo di installare un numero maggiore di fari e quindi aumentare la potenza illuminante, mantenendo le dimensioni compatte della soluzione Spark. Le prestazioni superiori derivano dall'aumento di potenza e dalla struttura complessiva dei due attuatori d'inclinazione. Una nuova scheda elettronica consente di gestire motori più potenti tramite la stessa interfaccia di controllo RS485 e i telecomandi multifunzione.



### Versione 2 motori

- peso 12 kg
- carico massimo: 35+35 kg

### Versione 3 motori

- peso 14 kg
- carico massimo: 45+45 kg

### Dati elettrici

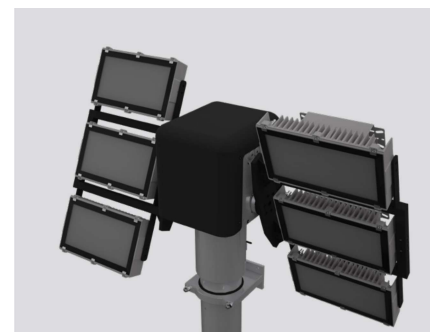
- tensione di alimentazione: 12-24 V DC
- potenza massima del motoriduttore: 290 W\*
- consumi massimo del motoriduttore: 24/12 A\*

\* Questi dati si riferiscono a un singolo attuatore; a seconda della versione dell'unità T&T (2 o 3 motori), la potenza totale sarà rispettivamente due o tre volte il valore indicato.

## TILT & TURN HEAVY

L'unità Tilt & Turn Heavy è un sistema di inclinazione e rotazione sviluppato specificamente per applicazioni che utilizzano modelli di colonne molto grandi e richiedono il montaggio di fari di grandi dimensioni e pesanti.

La TT Heavy è sempre equipaggiata con tre attuatori: uno per la rotazione e due per l'inclinazione separata, e può sopportare carichi fino a 150 kg. Disponibile nella versione 3 motori, 12V o 24V.



### Versione 3 motori

- peso 31 Kg
- carico massimo: 75+75 kg

### Dati elettrici

- tensione di alimentazione: 12-24 V DC
- potenza massima del motoriduttore: 72 W\*
- consumi massimo del motoriduttore: 6/3 A\*

\* Questi dati si riferiscono a un singolo attuatore; a seconda della versione dell'unità T&T (2 o 3 motori), la potenza totale sarà rispettivamente due o tre volte il valore indicato.

69

	TT SPARK	TT SPARK PLUS	TT HEAVY
<b>Larghezza (estremità alberi)</b>	300 mm	300 mm	355 mm
<b>Altezza</b>	269 mm	269 mm	341,5 mm
<b>Profondità</b>	196 mm	196 mm	296 mm
<b>Peso (versioni 2 motori)</b>	10 kg	12 kg	n.d.
<b>Carico Massimo (vers. 2 mot.) *</b>	40 kg (20 + 20)	70 Kg (35+35)	n.d.
<b>Peso (versioni 3 motori)</b>	12 kg	14 kg	31 kg
<b>Carico Massimo (vers. 3 mot.) *</b>	60 kg	90 Kg (45+45)	150 kg (75+75)
<b>Angolo di rotazione</b>	365°	365°	265°
<b>Angolo d'inclinazione</b>	365°	365°	280°

\* La resistenza al carico è calcolata considerando il centro di gravità a 0,5 m dall'asse verticale della colonna

## SUPPORTO DI FISSAGGIO PER FARO ROTANTE E FARI ROTANTI



Supporto di fissaggio per faro rotante/camera progettato per il montaggio sulla parte superiore dell'unità Tilt & Turn Spark

### ROSSO - FR.32417

- Omologazione: ECE R65, ECE R10
- 12 LED ad alta potenza da 3W ciascuno
- ECE R65: 120 lampeggi al minuto
- Alimentazione: DC 12-24V
- Grado di protezione: IP56
- Intervallo di temperatura: -30°C a +50°C
- Dimensioni: 136 x 87 h mm

### ORANZIONE - FR.32432.LED

- Omologazione: ECE R65, ECE R10
- 36 LED ad alta potenza da 2W ciascuno
- ECE R65: 120 lampeggi al minuto
- Flash rotante a 360° / flash intermittente
- Alimentazione: DC 12-24V
- Grado di protezione: IP56
- Intervallo di temperatura: -30°C a +50°C
- Dimensioni: 140 x 190 h mm

### BLU - FR.32433.LED

- Omologazione: ECE R65, ECE R10
- 17W - 8 LED ad alta potenza
- ECE R65: 120 lampeggi al minuto
- Flash rotante a 360° / flash intermittente
- Alimentazione: DC 12-24V
- Grado di protezione: IP56
- Intervallo di temperatura: -30°C a +50°C
- Dimensioni: 142 x 135 h mm

### Codice: MS.32305

Il sensore di posizione, con un campo di rilevamento da 10 cm a 2 m, utilizza una fotocellula che emettere impulsi luminosi e misura la distanza tramite riflessione. Se viene rilevato un ostacolo all'interno dell'intervallo impostato, il sensore arresta automaticamente l'estensione della colonna, migliorando la sicurezza e precisione durante il funzionamento.

## SENSORE DI POSIZIONE DA 10CM A 2M



## CONNETTORI AUTOMOTIVE

Le colonne telescopiche Fireco possono essere collegate all'impianto elettrico di un veicolo in diversi modi, ma la soluzione più efficiente e affidabile è rappresentata dai connettori automotive. Progettati specificatamente, questi connettori garantiscono una connessione elettrica stabile, a tenuta stagna e resistente alle vibrazioni, agli urti e negli ambienti difficili.

Grazie alla sua vasta esperienza, Fireco si affida ai connettori automotive per le proprie colonne, poiché offrono tutti questi vantaggi semplificando l'installazione. A differenza dei metodi di cablaggio tradizionali, che richiedono spelatura, torsione e fissaggio dei cavi nelle morsettiere, questi connettori forniscono una soluzione rapida e non necessitano di attrezzi. Ciò non solo migliora la facilità di connessione, ma semplifica anche il processo di assemblaggio, consentendo una produzione e una consegna più rapida.

## CARATTERISTICHE PRINCIPALI

### • PLUG & PLAY

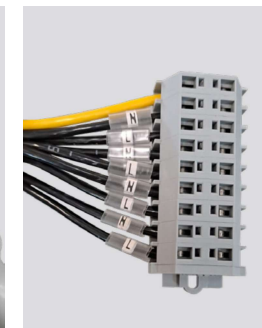
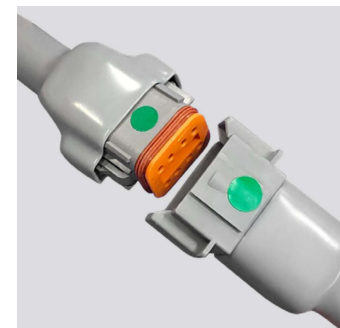
CONNESSIONE RAPIDA E SICURA SENZA L'USO DI ATTREZZI AGGIUNTIVI, INSTALLAZIONE E MANUTENZIONE FACILITATE.

### • FLESSIBILITÀ

È POSSIBILE COLLEGARE FACILMENTE PIÙ CONNETTORI, ELIMINANDO LA NECESSITÀ DI SALDATURE O CABLAGGI COMPLESSI.

### • DURABILITÀ

PROGETTATI PER IL SETTORE AUTOMOTIVE, QUESTI CONNETTORI SONO ROBUSTI, ANTIPOLVERE E IMPERMEABILI (IP67 E IP68).



## TELECOMANDO PER COLONNA CON TILT & TURN



### RC.31746

Comando multifunzione per estensione/chiusura colonna, rotazione e inclinazione dei fari, accensione/spengimento dei fari, messa a riposo automatica - ergonomico, con copertura protettiva e cavo spiralato da 4 m.

Versione disponibile anche radio: RC.31747\_1/1



### RC.31748

Comando multifunzione per estensione/chiusura colonna, rotazione e inclinazione indipendente dei fari, accensione/spengimento dei fari, messa a riposo automatica - ergonomico, con copertura protettiva e cavo spiralato da 4 m.

Versione disponibile anche radio: RC.31749\_1/1



### RC.31766

Comando multifunzione per estensione/chiusura colonna, rotazione e inclinazione indipendente dei fari, accensione/spengimento singolo di 4 fari, messa a riposo automatica - ergonomico, con copertura protettiva e cavo spiralato da 4 m.

Versione disponibile anche radio: RC.31767\_1/1



### RC.31756\_596/1 - SMART Remote Control

Comando multifunzione per estensione/chiusura colonna, rotazione e inclinazione indipendente dei fari, accensione/spengimento dei fari, messa a riposo automatica - ergonomico, con copertura protettiva e cavo spiralato da 4 m - utilizzabile con e senza cavo (passa automaticamente in modalità radio quando il cavo viene staccato); batterie ricaricabili; tastiera retroilluminata.

Versione per 3 motori: RC.31758\_596/1

## REMOTE CONTROL FOR MAST WITHOUT TILT AND TURN



### RC.31742

Comando multifunzione per estensione/chiusura colonna, accensione/spengimento di 4 fari singoli, messa a riposo automatica - ergonomico, con copertura protettiva e cavo spiralato da 4 m.

Versione disponibile anche radio: RC.31745\_1/1

## BASE GIREVOLE ELETTRICA



Le colonne telescopiche Partner Fireco possono essere equipaggiate con una base girevole elettrica a 12V o 24V.

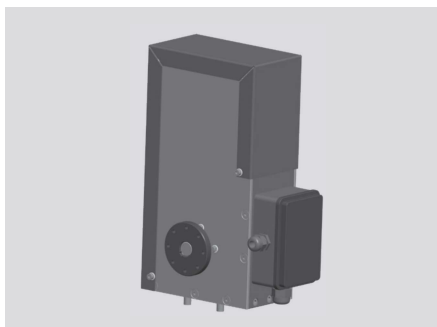
Il sistema è controllato da un telecomando e ha un sistema di rotazione manuale di emergenza.

## TILT UNIT

The Partner pneumatic masts can be equipped with a **Tilt unit** 12V or 24V.

## TILT STANDARD

L'unità di inclinazione **TILT STANDARD** consente l'inclinazione dell'attrezzatura di circa 100° e ha un carico massimo supportato di 30 kg. Il motore può essere montato in posizione orizzontale o verticale. Il sistema ha un peso di 7 kg.



### Versioni in posizione verticale

- TL.31521 = Standard 12V
- TL.31522 = Standard 24V

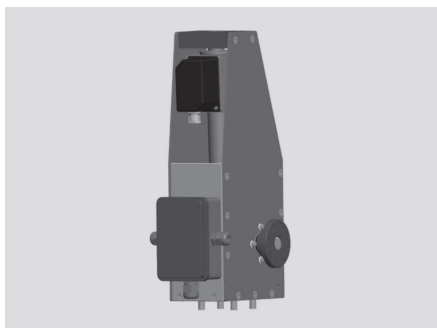
### Versioni in posizione orizzontale

- TL.31531 = Standard 12V
- TL.31532 = Standard 24V

80

## TILT UNIT HEAVY

L'unità di inclinazione **TILT HEAVY** consente l'inclinazione dell'attrezzatura di circa 100° e ha un carico massimo supportato di 60 kg. Il motore può essere montato in posizione orizzontale o verticale. Il sistema ha un peso di 9 kg.



### Versioni in posizione verticale

- TL.31501 = Heavy 12V
- TL.31502 = Heavy 24V

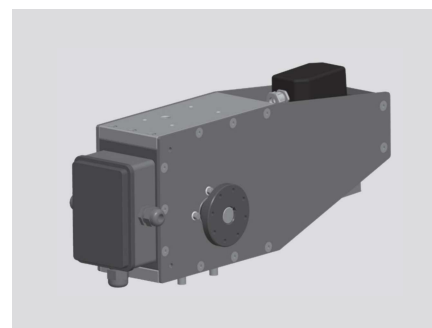
### Versioni in posizione orizzontale

- TL.31511 = Heavy 12V
- TL.31512 = Heavy 24V



## TILT UNIT SUPER HEAVY

L'unità di inclinazione **TILT HEAVY** consente l'inclinazione dell'attrezzatura di circa 100° e ha un carico massimo supportato da 60 a 100 kg. Il motore può essere montato in posizione orizzontale o verticale. Il sistema ha un peso di 10 kg.



### Versioni in posizione verticale

- TL.31551 = Super Heavy 12V
- TL.31552 = Super Heavy 24V

### Versioni in posizione orizzontale

- TL.31561 = Super Heavy 12V
- TL.31562 = Super Heavy 24V